

# Návrh CHKO Krušné hory

RNDr. František Pelc, ředitel AOPK ČR

---

říjen 2023

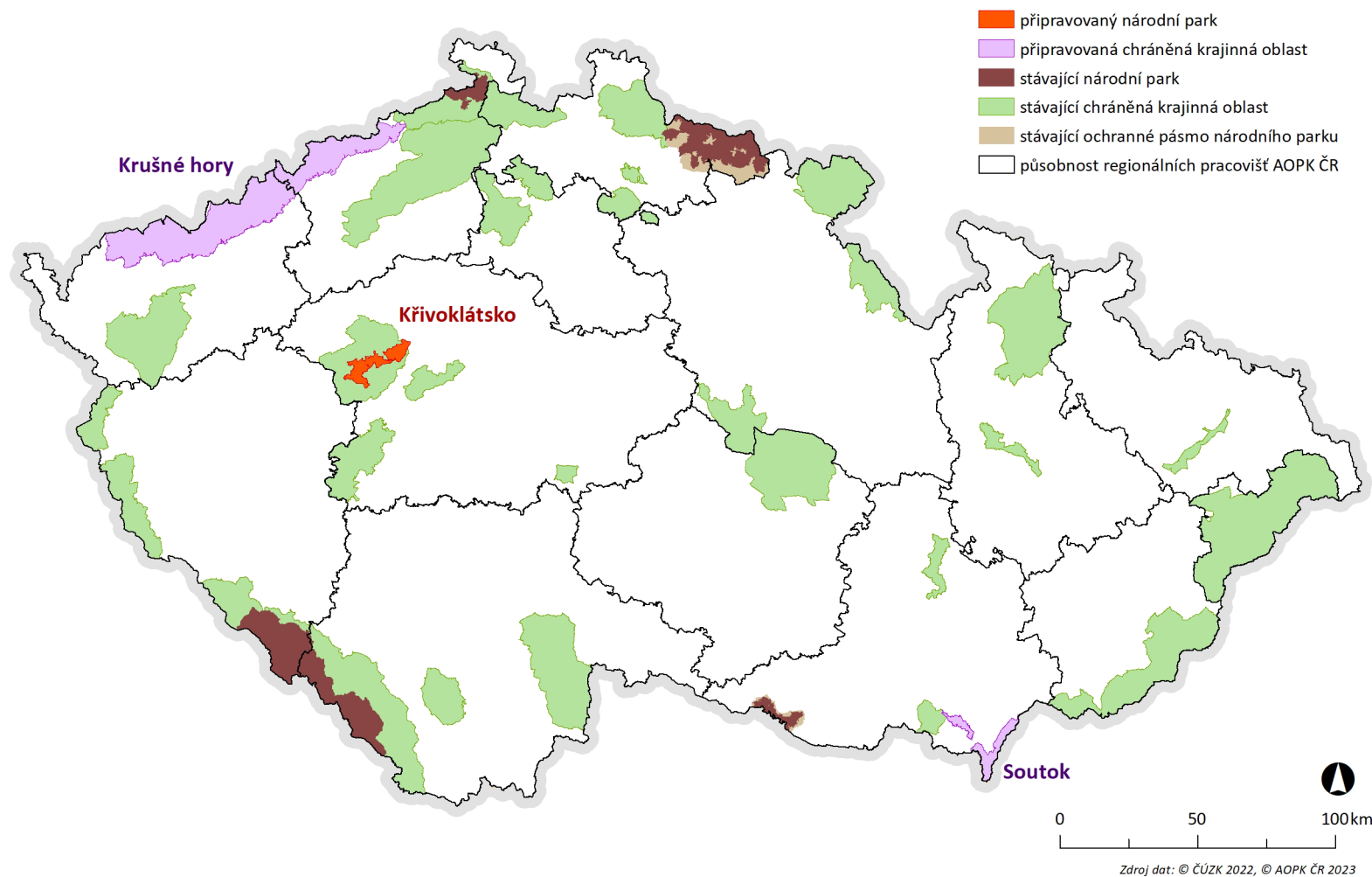


# Návrh CHKO Krušné hory - důvody

- jediné horstvo v rámci ČR, které nemá ucelenou ochranu krajiny
- v Evropě se řídce vyskytující typ krajiny „vysoko položených plošin“
- památky dlouhodobého využívání člověkem (středověká důlní činnost)
- velký podíl přírodě blízkých ekosystémů (rašeliniště, lesy, louky)
- velký podíl EVL bez územní ochrany, evropský kontext (30% a 10% indikátory)



# Návrh CHKO Krušné hory v rámci ČR



# Územní ochrana

## CHKO

- velkoplošné území
- podíl přirozených ekosystémů vyšší než v okolní krajině
- charakteristická geomorfologie
- charakteristické uspořádání krajinných struktur
- území s řidším zalidněním bez velkých sídel

- ochrana krajiny

## Národní park

- velkoplošné území
- vysoký podíl přirozených ekosystémů (50% +)
- unikátní biodiverzita (mezinár.)
- charakteristická geomorfologie
- území minimálně zalidněné, téměř bez sídel

- ochrana přírodních procesů

## MZCHÚ

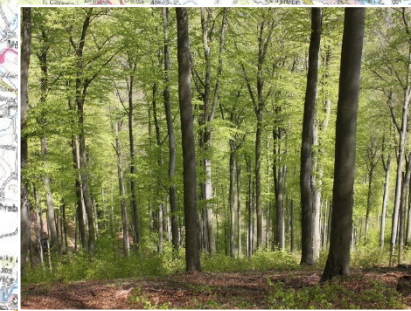
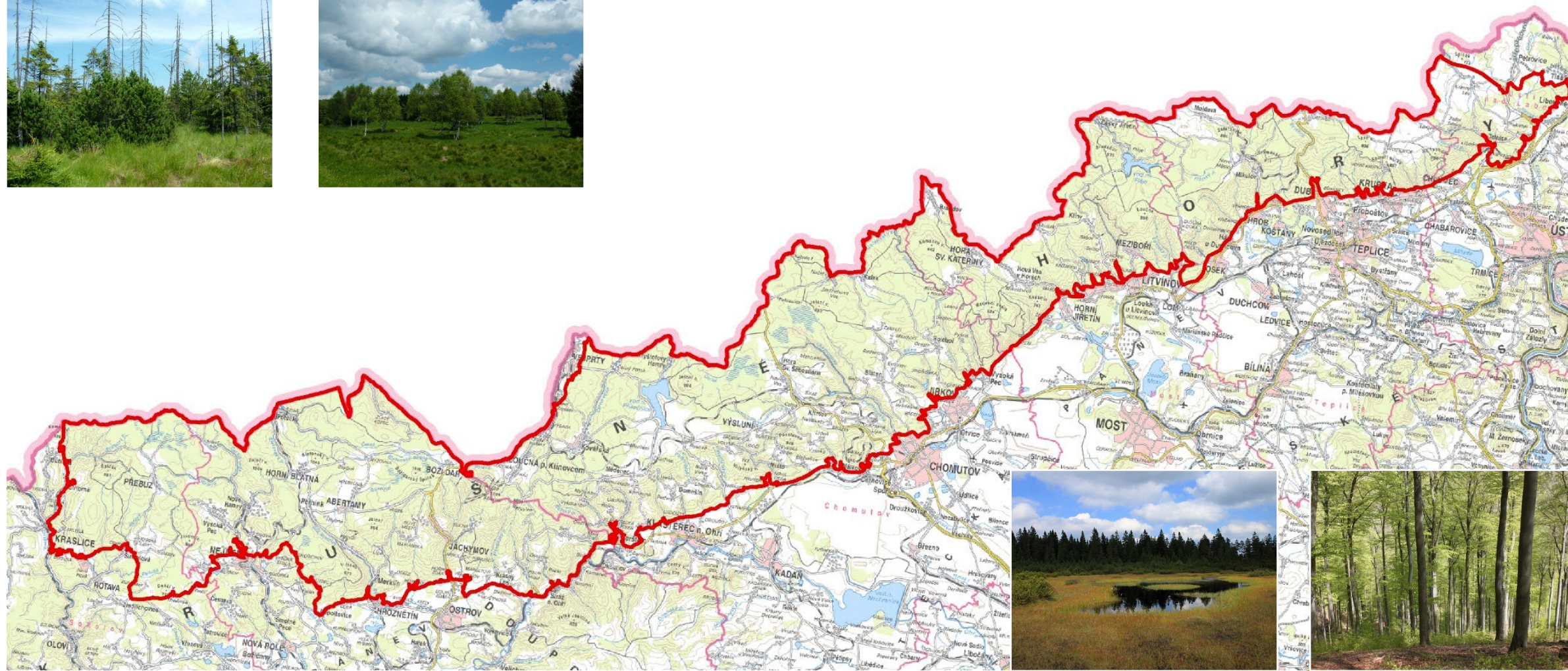
- maloplošné území
- různé kategorie
- konkrétní předměty ochrany
- přirozené ekosystémy, výskyty vzácných druhů, geomorfologické a geologické fenomény

- ochrana ekosystémů, druhů a fenoménů



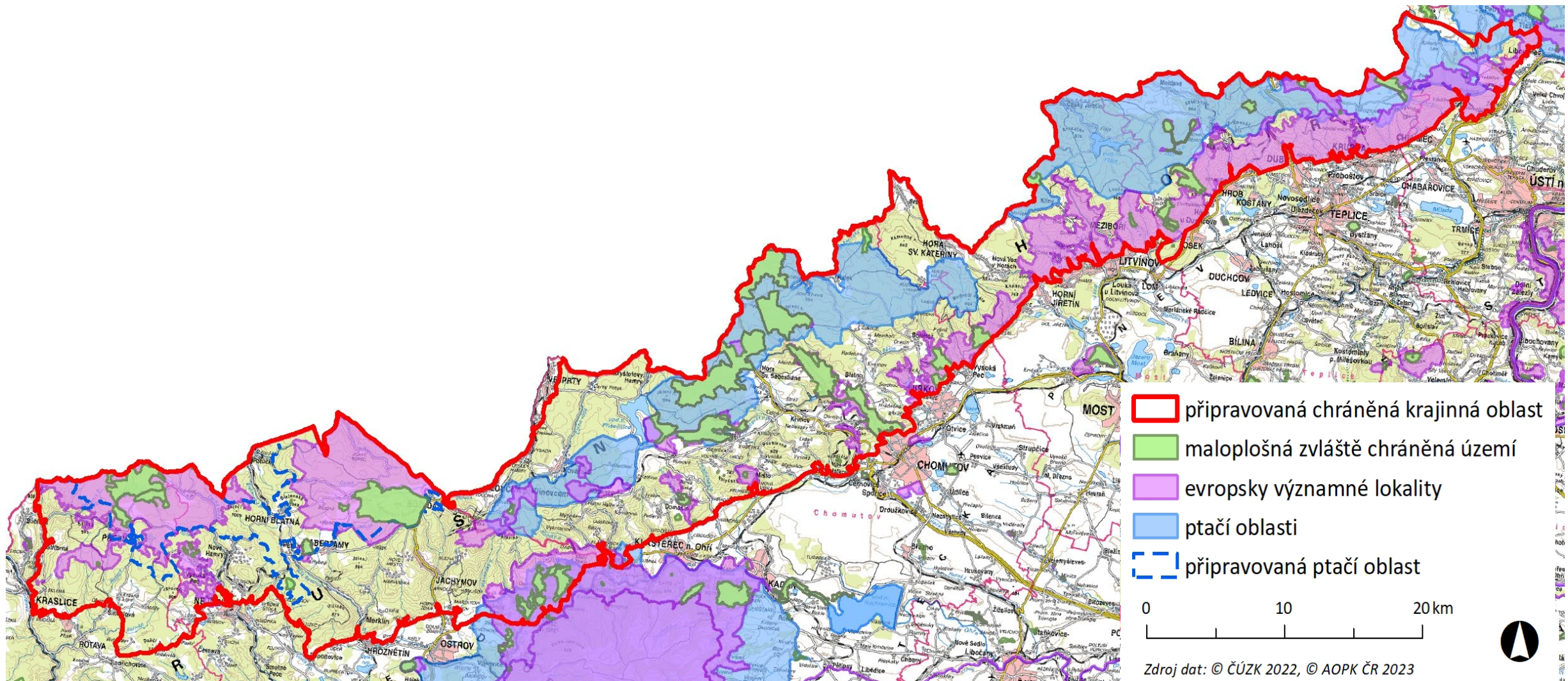


# Návrh CHKO Krušné hory - vymezení





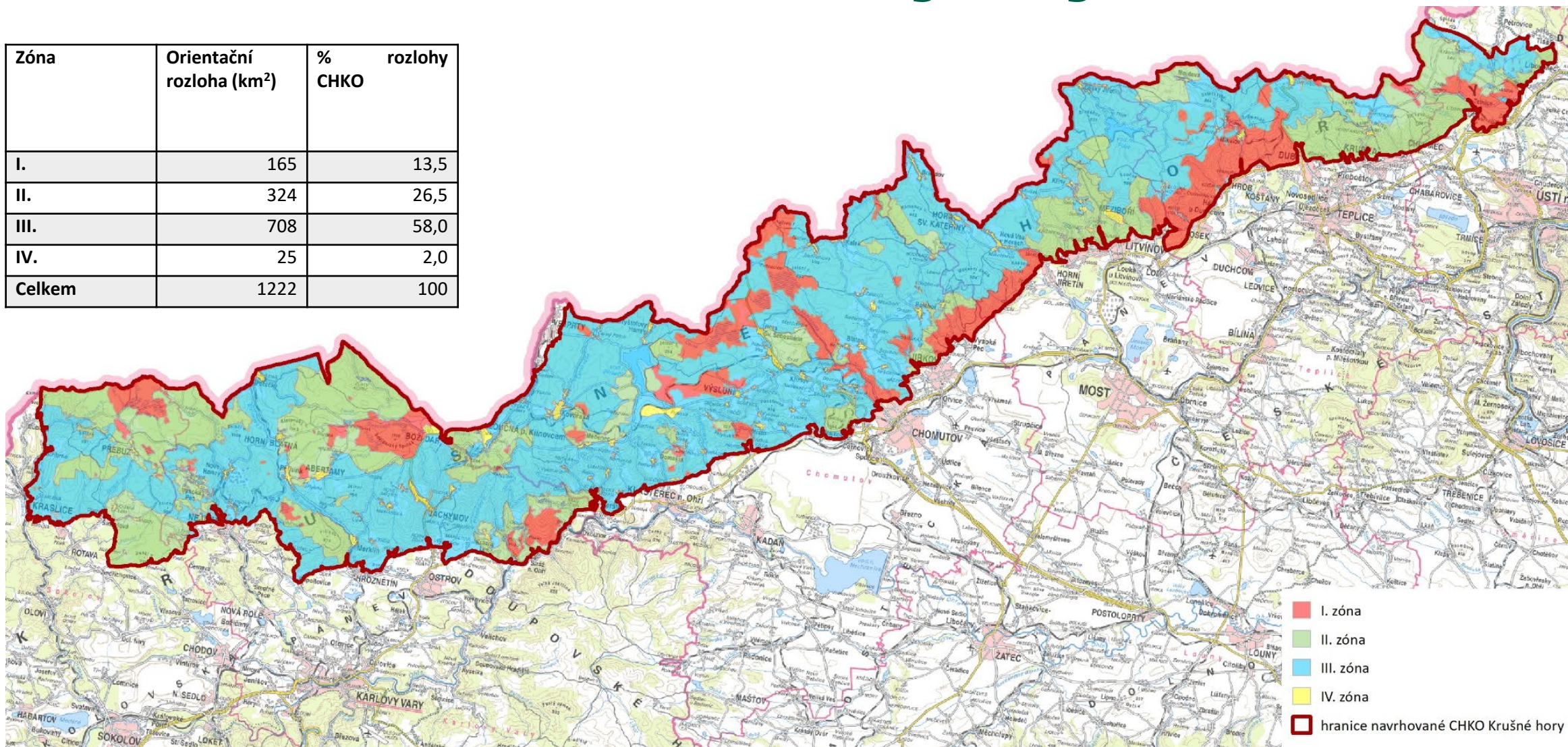
# Návrh CHKO Krušné hory – současná ochrana území





# Návrh CHKO Krušné hory – vymezení zón

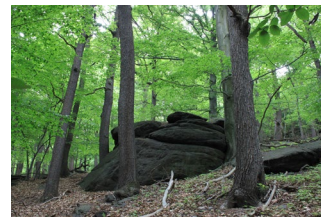
Zóna	Orientační rozloha (km <sup>2</sup> )	% CHKO	rozlohy
I.	165	13,5	
II.	324	26,5	
III.	708	58,0	
IV.	25	2,0	
<b>Celkem</b>	<b>1222</b>	<b>100</b>	





# Návrh CHKO Krušné hory – vymezení zón

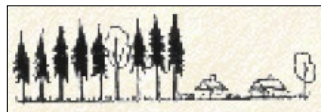
I. zóna území vyhlášených MZCHÚ a další území významná z hlediska biologické rozmanitosti, zejména lesní i nelesní rašeliniště, přírodě blízká lesní společenstva (staré bučiny) a lučních ekosystémy.



II. zóna zemí hospodářsky využívaných lesních ekosystémů s výskytem přírodě blízkých společenstev a horských a podhorských luk s místně zachovalými přírodními hodnotami, které jsou obvykle součástí EVL.



III. zóna lesní společenstva s významně změněnou druhovou skladbou, intenzivně využívané zemědělské pozemky s rozptýleným výskytem přírodních biotopů, území využívaná k rekreaci v mozaice s přírodními ekosystémy, území obcí s rozptýlenou zástavbou mezi lučními ekosystémy a zelení.

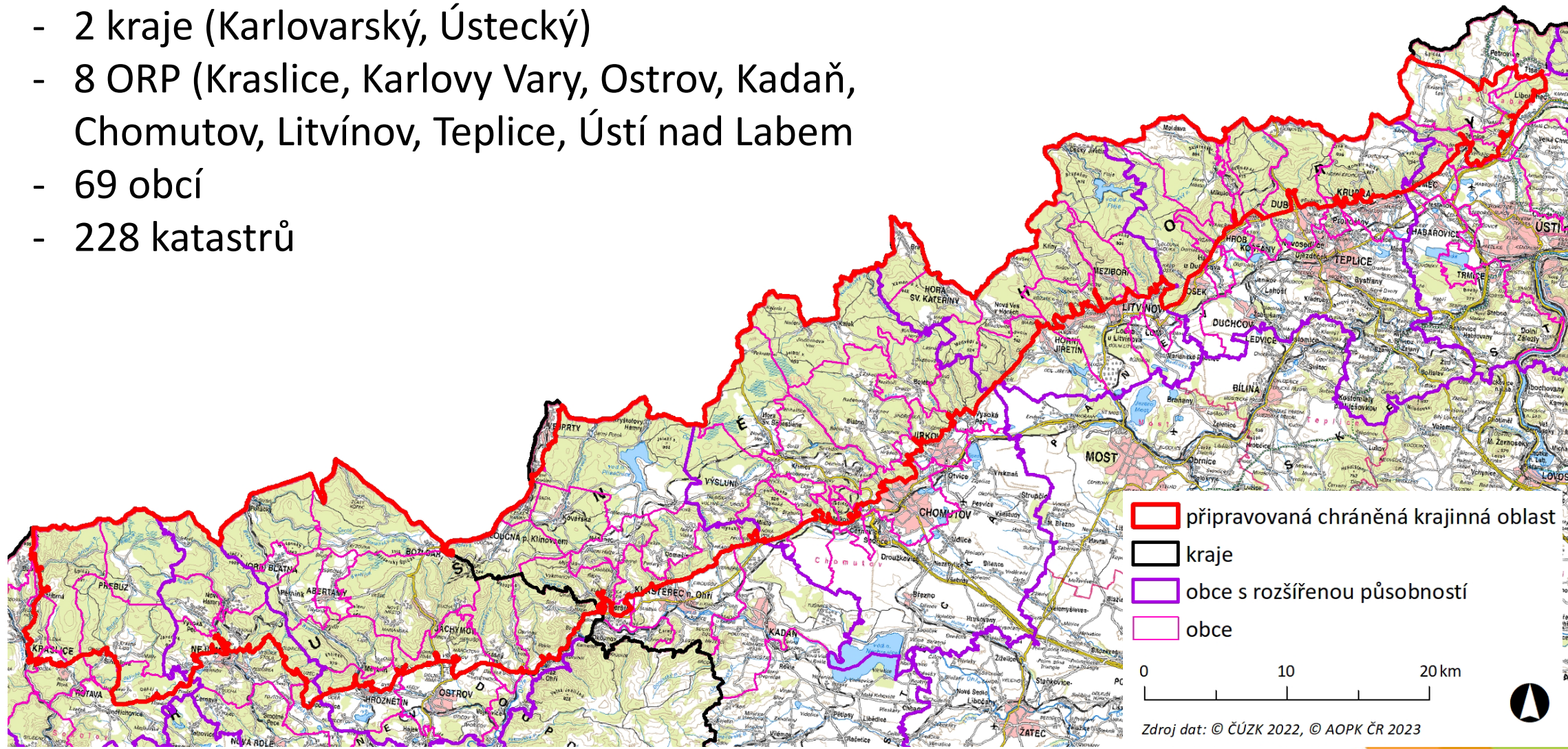


IV. zóna souvisle zastavěná území obcí se soustředěnou zástavbou, soustředěná rekreační zástavba, samostatné průmyslové areály.



# Návrh CHKO Krušné hory – správní členění

- 2 kraje (Karlovarský, Ústecký)
- 8 ORP (Kraslice, Karlovy Vary, Ostrov, Kadaň, Chomutov, Litvínov, Teplice, Ústí nad Labem)
- 69 obcí
- 228 katastrů






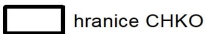
# Návrh CHKO Krušné hory a nerostné suroviny


## Cín - wolfram - lithium

### Surovina

 Cín-wolframová ruda

 Lithiová ruda

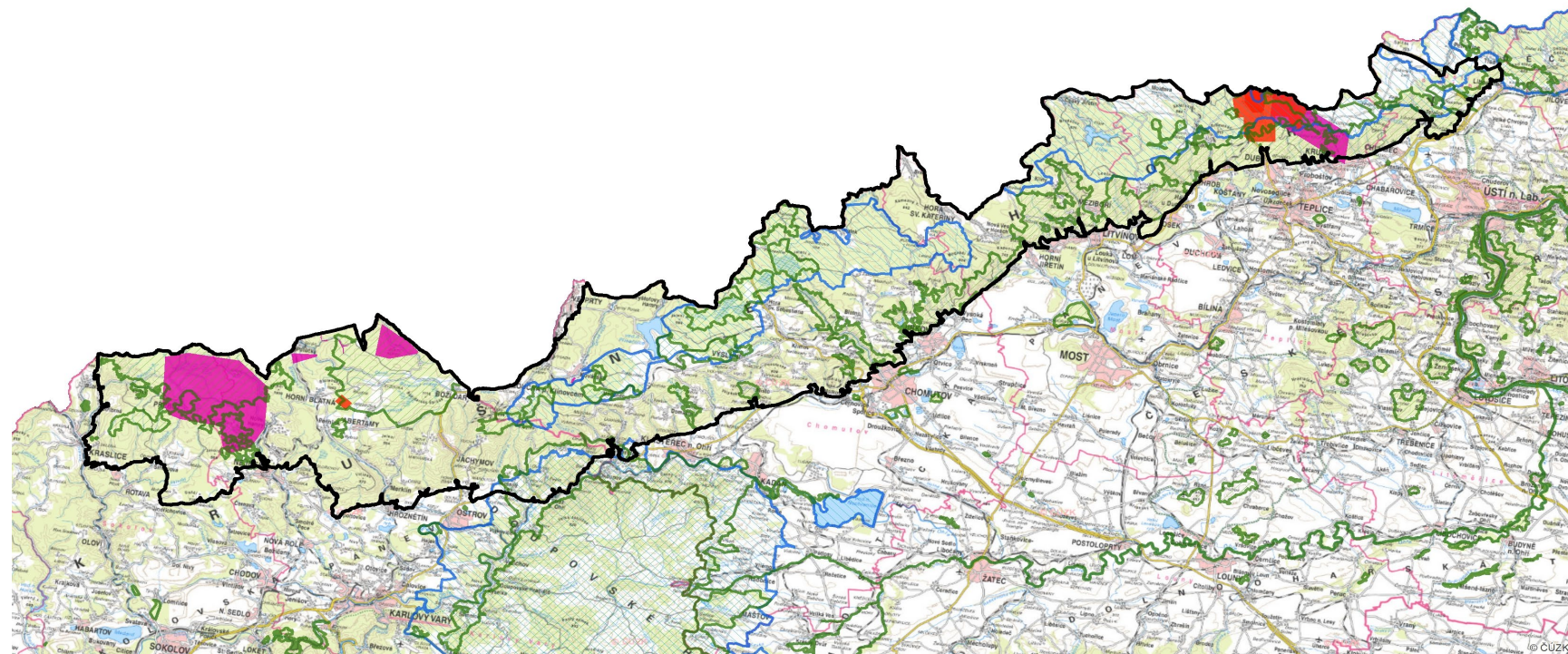
 hranice CHKO

 Evropsky významná lokalita

 Ptačí oblast

0 10 20 30 40 km

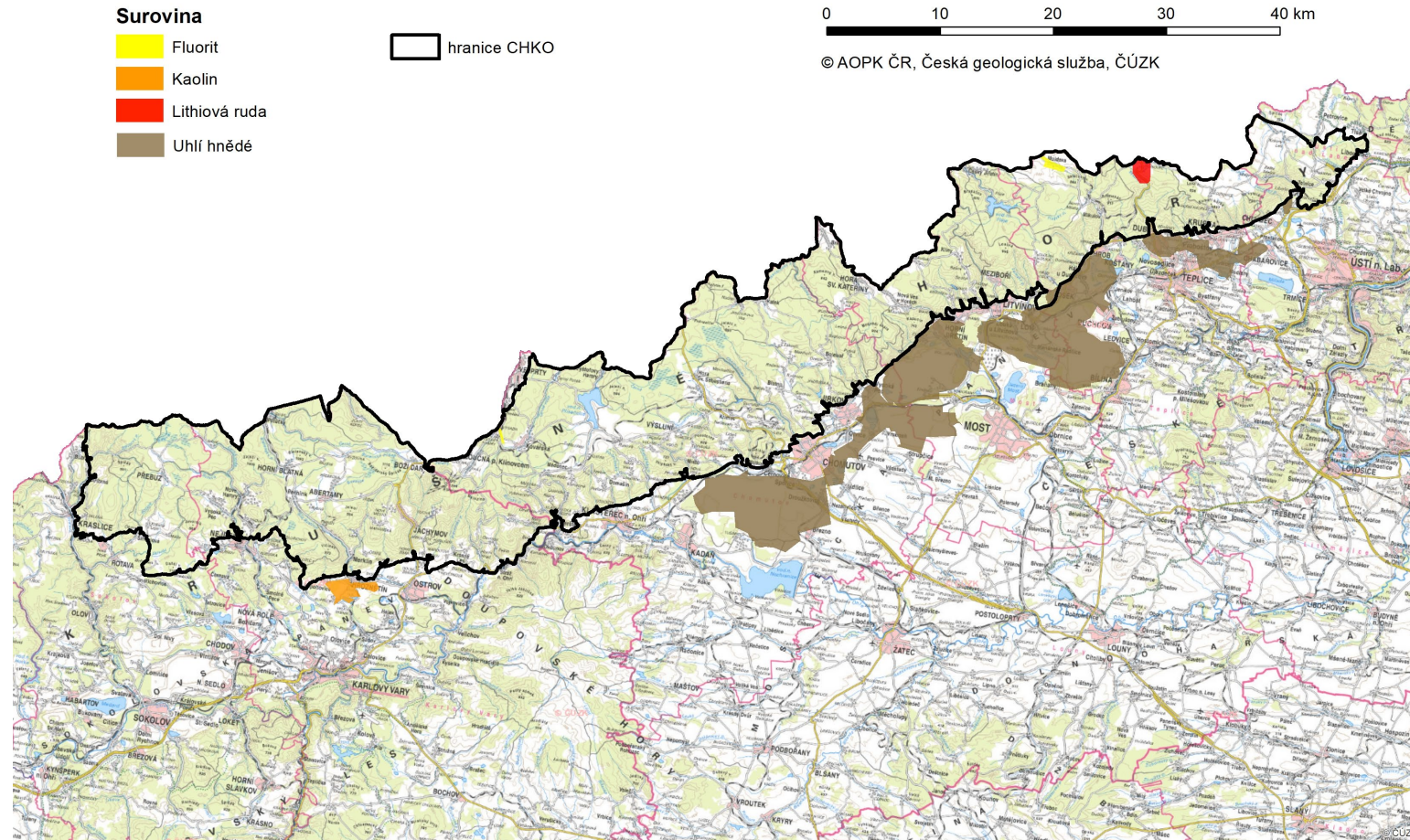
© AOPK ČR, Česká geologická služba, ČÚZK





# Návrh CHKO Krušné hory a nerostné suroviny

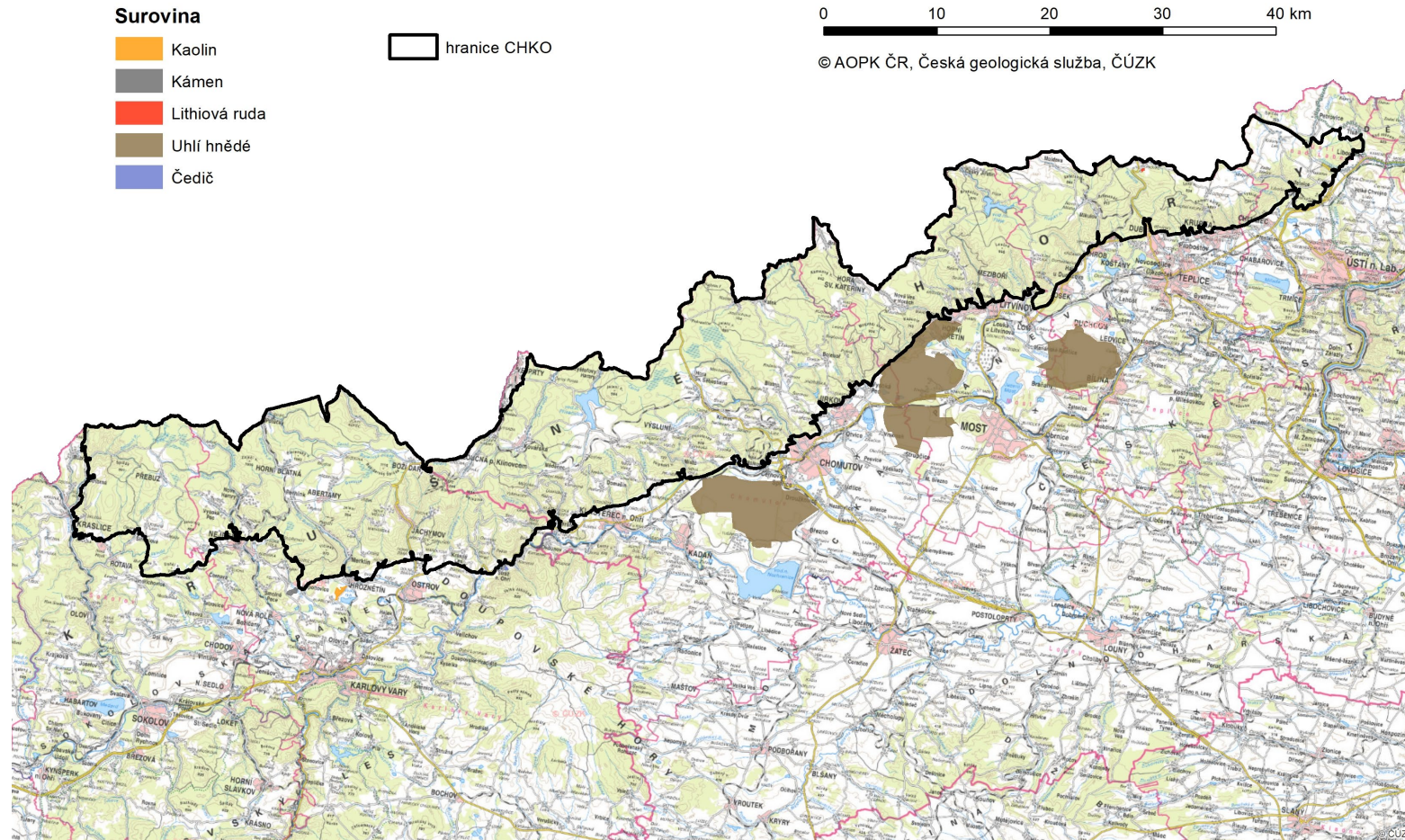
## Chráněná ložisková území





# Návrh CHKO Krušné hory a nerostné suroviny

## Dobývací prostory těžené



# Návrh CHKO Krušné hory – předměty ochrany

- harmonicky utvářená řídkce zalidněná horská krajina s typickým krajinným rázem (zvlněná náhorní plošina spadající prudkými svahy do podkrušnohorských pánví)
- přírodní funkce krajiny, zejména její přirozená retence vody, ekologická stabilita a migrační prostupnost
- významné prvky neživé přírody, nadzemní i podzemní pozůstatky historické důlní činnosti a dřívějšího obhospodařování pozemků (např. kamenné snosy)
- dřeviny rostoucí mimo les, památné a významné stromy a jejich skupiny v krajině
- přírodní stanoviště nebo stanoviště druhů, které jsou předmětem ochrany EVL





# Návrh CHKO Krušné hory – předměty ochrany

Pro Krušné hory charakteristická přírodní a přírodě blízká stanoviště

- rašeliniště, prameniště a další mokřady, vodní toky a vodní plochy, a na ně vázaná biota
- lesní společenstva horských lesů, zejména horské třtinové smrčiny, podmáčené a rašelinné smrčiny, bučiny a suťové lesy, vrchoviště s klečí, a na ně vázaná biota





# Návrh CHKO Krušné hory – předměty ochrany

Pro Krušné hory charakteristická přírodní a přírodě blízká stanoviště

- druhově bohaté horské a podhorské louky, zejména horské trojštětové louky a podhorské až horské smilkové trávníky, trvale podmáčené a rašelinné louky, mezofilní ovsíkové louky, a na ně vázaná biota



# Návrh CHKO Krušné hory – předměty ochrany

Základní ochranné podmínky CHKO (§26)

Bližší ochranné podmínky - prvotní návrh

- diferenciaci pro celé území

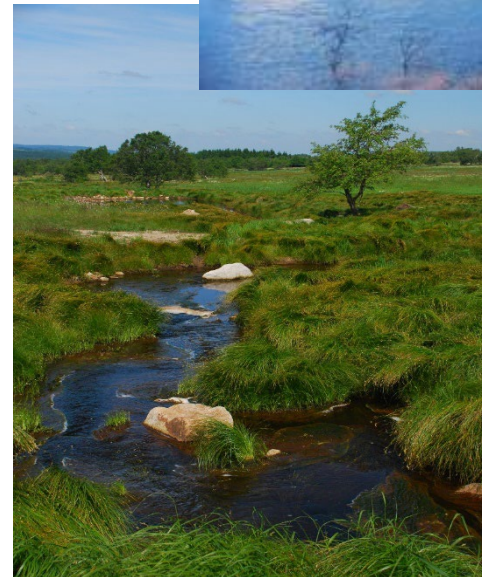
- pro I. a II. zónu CHKO

Bližší ochranné podmínky - návrh zaměřen na

- ochranu krajinného rázu

- ochranu horských lesů a horských luk

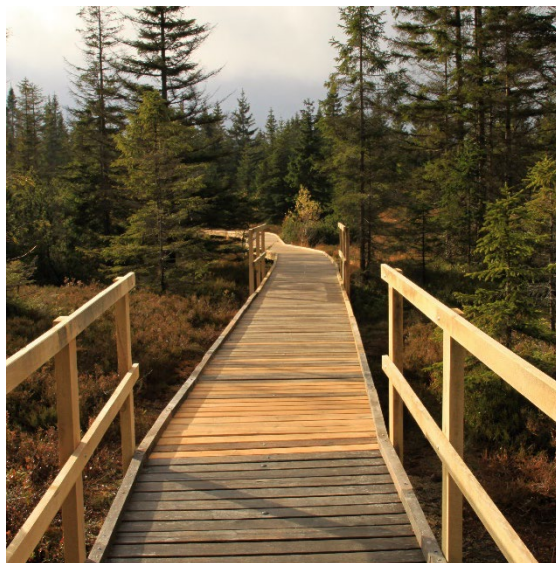
- ochranu vodního režimu a mokřadních ekosystémů





# Návrh CHKO Krušné hory – přínosy

- ucelená ochrana krajiny a jejích přírodních hodnot, péče o přírodovědně cenná území
- jednotná odborná péče o lokality soustavy Natura2000
- podpora přírodních funkcí krajiny, zejména retence vody
- Lepší přístup k dotačním programům pro obce a hospodáře
- rozprostření rekreačních aktivit do více obcí, podpora „měkkých“ aktivit
- jednotný výkon státní správy OPK a jednotně zajištěná odborná péče
- vyšší zapojení obcí do péče o krajinné a přírodní prostředí



# Návrh CHKO Krušné hory – nejčastější otázky a výtky

- nebudeme moci chodit do lesa, omezí se pohyb turistů a cyklistů
- nebudu moci na houby nebo borůvky
- nebudu moci na dříví
- nepostavíme si už ani kurník apod.
- všude budou pralesy
- lesy sežere kůrovec
- už tady máme Naturu 2000 a další chráněná území
- přibude tady jenom turistů
- omezí to rozvoj regionů
- apod.





# PŘÍRODA JE NAŠE DĚDICTVÍ I BUDOUCNOST

Děkuji za pozornost

[františek.pelc@nature.cz](mailto:františek.pelc@nature.cz)

